

Titel:

**revistaautoesporte.globo.com**

<http://revistaautoesporte.globo.com/Revista/Autoesporte/0,,EMI8049-10142,00-SISTEMA+RECONHECE+CONDICAO+DOS+PNEUS+NO+TRANSITO.html>

Erscheinungsdatum:

**15.07.2008**

Zugriffsdatum:

**29.07.2008**

Auflage:

## **Sistema reconhece condição dos pneus no trânsito**

Tecnologia detecta veículos em até 120 km/h e pode emitir multas

Marina Franco

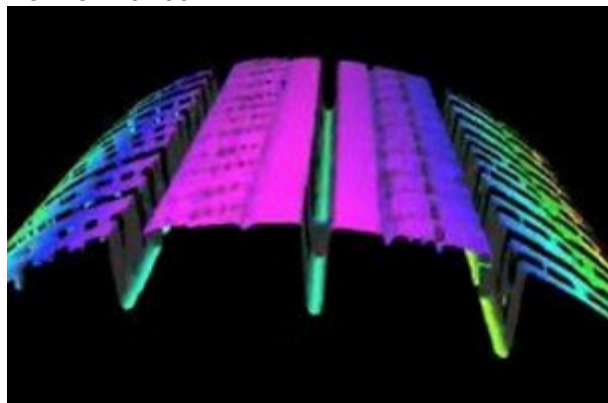


Imagem de pneu a 80 km/h

A empresa alemã ProContour criou um sistema eletrônico que reconhece a profundidade do desenho das rodas de carros em até 120 km/h no trânsito. A novidade funciona por meio de sensores com raios laser e câmeras instaladas no solo das ruas, que escaneiam o desenho dos pneus em imagens de 430 mostras por segundo. Pelo rodar das rodas e pela mudança na distância entre a câmera e os pneus, o sistema cria um desenho tridimensional do equipamento. O software é capaz de calcular a profundidade dos pneus, reconhecer se eles são para uso no verão ou no inverno e ainda emitir multa caso a profundidade do pneu estiver 2,5 cm menor em relação à medição ideal.

Segundo a ProContour, pneus de profundidade inadequada são a causa de 10 mil acidentes por ano na Alemanha. A empresa pretende vender os equipamentos para o governo. A União Européia emite multa de 100 euros (cerca de R\$ 250) caso a medição de um pneu seja menor que 1.6 mm. Na Alemanha, os motoristas também podem ser multados caso os pneus usados não estejam adequados para o verão ou inverno.